

このチラシは、家庭科・社会科・商業各科・生徒指導担当ほか、多くの先生方にご回覧願います！

令和5年度

東京都消費生活総合センター 主催

教員のための 消費者教育講座

後援

東京都教育委員会
東京私立初等学校協会
一般財団法人
東京私立中学高等学校協会
公益財団法人
東京都私学財団

本講座は、東京都教職員研修センターの1年次（初任者）研修「課題別研修」の単位とすることができます。

成年年齢引き下げ、ネット社会・・・、児童・生徒を取り巻く環境は目まぐるしく変化しています。
子供たちの「自立」を支える最新の消費者教育を学んでみませんか。

日程

令和5年7月25日（火）～8月10日（木）

参加費無料

時間

午前の部：10：00～12：00

午後の部：13：30～15：30（実験講座は16：00まで／座学講座・Ⅱは16：30まで）

内容

全16講座（座学10講座 実験3講座×2回）

対象

都内の教育現場で消費者教育を実践していただける方なら、どなたでも！

● 小学校・中学校・高等学校・特別支援学校の先生、栄養士、部活動指導の先生など

募集期間

座学講座・Ⅰ 6月15日（木）～7月19日（水）

座学講座・Ⅱ 6月15日（木）～7月4日（火）

申込者多数の場合、抽選

実験講座 6月15日（木）～7月4日（火）

申込者多数の場合、抽選

※講座種類によって
締切日が異なります

➡ ※詳しくは、4面の「講座の申込方法」を参照してください。

会場・定員

● 飯田橋会場：東京都消費生活総合センター 17階

座学講座・Ⅰ 50名

実験講座 32名

● 立川会場：東京都多摩消費生活センター

座学講座・Ⅰ 30名

実験講座 16名

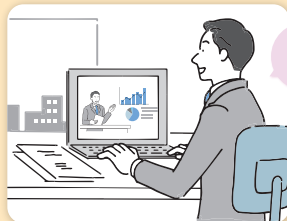
座学講座・Ⅰは、飯田橋会場
からオンラインライブ配信



飯田橋会場 50名



立川会場（サテライト） 30名



オンライン配信 220名
（Teamsによる受講）

質問
OK！

● 座学講座・Ⅱ 40名

会場：国民生活センター相模原事務所

日程とプログラム

トラブルの多いネット契約をはじめ、18歳成年への準備に欠かせない指導、教科書の枠を超えた持続可能な社会生活など、今、子供たちに伝えたいテーマを盛り込んだ最新の実践的な消費者教育講座を多数揃えました。

座学講座・I

※オンラインでも受講可能です



【座学講座・I 時間】

午前の部 10:00 ~ 12:00

午後の部 13:30 ~ 15:30

【定員】

飯田橋会場 50名

立川会場 30名

オンライン 220名

| No. | 日程 | 分野 | 講座テーマ | 講師 | 講座内容 |
|-----|----------------------|-----------------|--|---|--|
| 1 | 7月26日 (水) 午前の部 | 消費者 市民 社会 | 【模擬授業体験】 消費者市民として社会参画するための資質・能力を育てるアクティブ・ラーニング型授業 | ドルトン東京学園 中等部・高等部教諭 上智大学 非常勤講師 兼務 大畑 方人 氏 | 講師が高校の新科目「公共」で行っている生徒主体のアクティブ・ラーニング型授業を実際に体験し、「対話を通じて合意形成する」ことの意義について考えます。後半は、消費者市民として社会参画するための資質・能力について解説いただきます。 |
| 2 | 8月1日 (火) 午後の部 | 契約 | 東京都に寄せられる若者の相談事例と対処法 | 東京都消費生活総合センター 消費生活相談員 | 2022年4月から、民法の成年年齢下げにより、18歳、19歳の未成年者取消権が喪失しました。今まで、「20歳」を境として急増するといわれていた消費者契約被害が、18、19歳の若者に拡大することが懸念されています。そこで、東京都に寄せられた若者の消費者被害から相談事例を紹介し、その対策を考えます。 |
| 3 | 8月2日 (水) 午前の部 | 金融 | 令和4年度東京都作成DVD教材 『キャッシュレス決済のお品書き〜かしこく選んで買い物上手〜』 | 山本国際 コンサルタンツ 代表 山本 正行 氏 | 監修者でもある講師が、DVD教材の内容を紹介しながら、キャッシュレス決済の基礎知識を説明します。後半はキャッシュレス決済のトラブル事例と防止策を解説します。キャッシュレス決済の初心者向けの講座で、授業で生徒に伝えるためのポイントをわかりやすく紹介します。 |
| 4 | 8月2日 (水) 午後の部 | 法律 | ネット通販トラブルを理解するために | 弁護士 今泉 将史 氏 | サブスクリプション、アフィリエイト広告、ステルスマーケティング、デジタルプラットフォーム…若者に多いネット通販のトラブルを調べようとすると、わかりにくいカタカナ用語に困ったことはありませんか。これらの用語と関連する法律を解説していただき、近時のネット通販トラブルの原因と予防法について知識を深めます。 |
| 5 | 8月3日 (木) 午前の部 | 情報 | 令和4年度東京都作成Web教材 『知っているようで知らない!? インターネット通販の基礎知識』 | 東京都立蒲田高等学校 主幹教諭(公民科) 浅川 貴広 氏 | 教材作成検討会委員でもある講師が Web 版教材の内容を紹介し、現場で活用する際のポイントを解説します。昨年度好評だった ICT を活用した受講者と講師との双方向で講座を進行します。 |
| 6 | 8月3日 (木) 午後の部 | 情報 | ネット・ゲーム依存の現状と対応 | 独立行政法人 国立病院機構 久里浜医療センター 名誉院長 樋口 進 氏 | この数年、オンラインゲームによる高額請求トラブルが増えています。心の制御が難しい特性を持った子供の「ネット・ゲーム依存」はさらに深刻です。そこで、日本で最初にネット依存の専門外来を設置した病院の治療責任者にネット・ゲーム依存の現状と治療について解説いただきます。 |
| 7 | 8月7日 (月) 午後の部 | SDGs | 【見学】 食リサイクル工場 オンライン見学 〜食品ロス問題の背景とその実態〜 | 株式会社日本フード エコロジーセンター 代表取締役 高橋 巧一 氏 | 前半はオンラインで、スーパーやコンビニで廃棄されている食べ物を豚の飼料にリサイクルする工場の見学をします。後半は、学校給食、農業高校との連携を通じた食育活動について紹介いただきます。教科書だけでは学べない現場の様子を体感し、持続可能な「食」について考えます。 |

座学講座の 受講に際して

- 資料は事前に受講者のみ閲覧可能な「受講者専用ページ」に掲載します。
- 会場受講の場合でも資料の紙配布はしません。ご自身のパソコン、タブレット等の通信機器で見いただけます。
- 当センター会場では、Wi-Fiの利用が可能です。

| No. | 日程 | 分野 | 講座テーマ | 講師 | 講座内容 |
|-----|---------------------|--------|---|--|--|
| 8 | 8月8日 (火) 午前の部 | エシカル消費 | ワクワクするエシカル消費 ～つくり手とつかい手をつなぐ消費者教育の実践から～ | 公益財団法人 消費者教育支援センター 主任研究員 庄司 佳子氏 | 子供がエシカル消費の学びで身につけた知識を実際の生活につなげて実践できるようにするには、どんな工夫をしていくとよいでしょうか。ここでは、「つくり手（事業者）とつかい手（消費者）をつなぐ体験プログラム」の取組例などをもとに「主体的、対話的で深い学び」を目指した授業の工夫を受講者と共に考えます。 |
| 9 | 8月9日 (水) 午前の部 | 情報 | ネット広告のみかた | 一般社団法人 日本インターネット広告協会 事務局長 柳田 桂子氏 | 「これであなとも -10Kg」「全品半額大バーゲン」などの文言につられ、契約のトラブルに巻き込まれる若者が後を絶ちません。そこで、インターネット広告を中心に、具体的な虚偽広告やつり広告、謳い文句について解説いただき、広告のみかたを学びます。アクティブ・ラーニング型授業に役立つ講座です。 |

座学講座・II

※現地会場のみ、オンライン受講はありません

【会場】国民生活センター相模原事務所

【座学講座・II 時間】13:30～16:30

【定員】40名

| No. | 日程 | 分野 | 講座テーマ | 講師 | 講座内容 |
|-----|----------------------|----|------------------------------------|------------------------------|--|
| 10 | 7月28日 (金) 午後の部 | 製品 | 「子供や若者に多い商品・サービスに関わる事故」と商品テスト施設の見学 | 独立行政法人 国民生活センター 商品テスト部 | スマートフォンや防水スプレーなど身近な製品が原因で事故や火災が起きています。前半は「子供や若者に多い商品・サービスに関わる事故」として、小・中・高校生に関連する事故事例と事故防止のポイントを解説します。後半は商品テストの施設を見学します。 ※会場住所：国民生活センター相模原事務所 〒252-0229 神奈川県相模原市中央区弥栄 3-1-1 |

実験講座

※会場での受講になります

【実験講座 時間】

全日程 両会場共通

13:30～16:00

【定員】

飯田橋会場 32名

立川会場 16名

| No. | 日程 | 分野 | 講座テーマ | 講師 | 講座内容 |
|-----|---------------------|----|--|---------------------------|--|
| 11 | 立川 7月25日 (火) | 衣 | 知っていますか？ 繊維の基礎知識と機能性繊維製品の仕組み | 東京都消費生活総合センター 技術支援担当職員 | 毎日着用する衣服の布構造はどのように成り立っているのか、糸や布の構造や繊維の種類を基礎から学んだ上で組織を制作してみます。また、近年では基礎的な構造に様々な機能が付与された製品が多くあります。今回は、その中の接触冷感と吸湿発熱の仕組みを学び、実験を通してその機能を体感します。 |
| | 飯田橋 8月8日 (火) | | | | |
| 12 | 立川 7月26日 (水) | 食 | 食品中の気付きにくい糖分・塩分 ～測って数値をみてみよう!!～ | 東京都消費生活総合センター 技術支援担当職員 | 食品には、思った以上に糖分、塩分が多いものがあります。甘味・塩味・酸味の相互作用で味が弱められたり、食品性状を保つのに砂糖や塩が使われているためです。本講座では、塩分、糖分、酸度（pH）の測定実験を通して食品中の糖分、塩分について学びます。合わせて、食品表示の見方やトラブル事例についても解説します。 |
| | 飯田橋 8月10日 (木) | | | | |
| 13 | 立川 7月31日 (月) | 住 | ゲーム機、デジカメ、携帯電話などなど… 「都市鉱山」から金・銀・銅を探そう!! | 東京都消費生活総合センター 技術支援担当職員 | 使用済み小型家電は、金・銀・銅などの貴金属や希少なレアメタルが含まれていることから「都市鉱山」と呼ばれています。小型家電リサイクルの法体系やその仕組み、さらに正しい廃棄方法を学びます。また、実験実習では、ゲーム機・デジカメ・携帯電話などの内部を観察し、貴金属やレアメタルを探します。 |
| | 飯田橋 8月9日 (水) | | | | |

実験講座の受講に際して

- 資料は事前に受講者のみ閲覧可能な「受講者専用ページ」に掲載します。
- 資料の紙配布はしません。ご自身のパソコン、タブレット等の通信機器で見ていただきます。
- 当センター会場では、Wi-Fiの利用が可能です。
- こちらが指定したグループに分かれて、実際に実験実習をしていただきます。

6月15日(木)
募集開始!

講座の申込方法

電子申請でお申込みください!

「東京暮らしWEB」から電子申請のページに入り、必要事項を入力してください。

東京暮らしWEB 募集中の講座

検索



<https://www.shouhiseikatu.metro.tokyo.lg.jp/manabитай/koza/center/kyoin230615.html>

※いただいた個人情報は、本講座の運営及び次年度のご案内以外には利用いたしません。

※当センターからのメール【S1121901@section.metro.tokyo.jp】を受信できるよう設定をお願いします。

※配信に関する注意事項をよくお読みいただき、条件に同意したうえでお申込みください。

座学講座・I 申込期間 6月15日(木)～7月19日(水)

申込は先着順です。お申込みが完了した時点で受講決定となります。
定員を超過した場合のみ、受講の可否についてご連絡します。

座学講座・II 申込期間 6月15日(木)～7月4日(火)

申込多数の場合は抽選により受講者を決定します。
7月7日(金)以降、申込者全員にメールで受講の可否を通知します。

実験講座 申込期間 6月15日(木)～7月4日(火)

申込多数の場合は抽選により受講者を決定します。
7月7日(金)以降、申込者全員にメールで受講の可否を通知します。

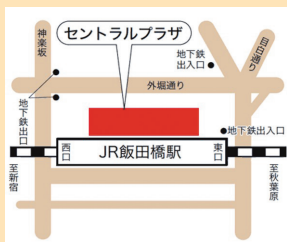
研修の取扱い

- 本講座は、東京都教職員研修センターの1年次(初任者)研修「課題別研修」の単位とすることができます。
ご不明な点がある場合は、東京都教職員研修センター研修部授業力向上課へお問い合わせください。

会場案内

飯田橋会場

東京都消費生活総合センター

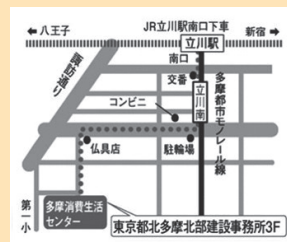


新宿区神楽河岸1-1
セントラルプラザ17階

- ◆JR線
「飯田橋駅」西口
- ◆地下鉄各線
「飯田橋駅」B2b出口

立川会場

東京都多摩消費生活センター



立川市柴崎町2-15-19
東京都北多摩北部
建設事務所3階

- ◆JR線「立川駅」
南口 徒歩10分
- ◆多摩都市モノレール線
「立川南駅」徒歩8分

- ・両会場ともに昼食用スペースはございません。
- ・会場内での飲食はできません。水分補給としての飲料持ち込みのみ可といたします。