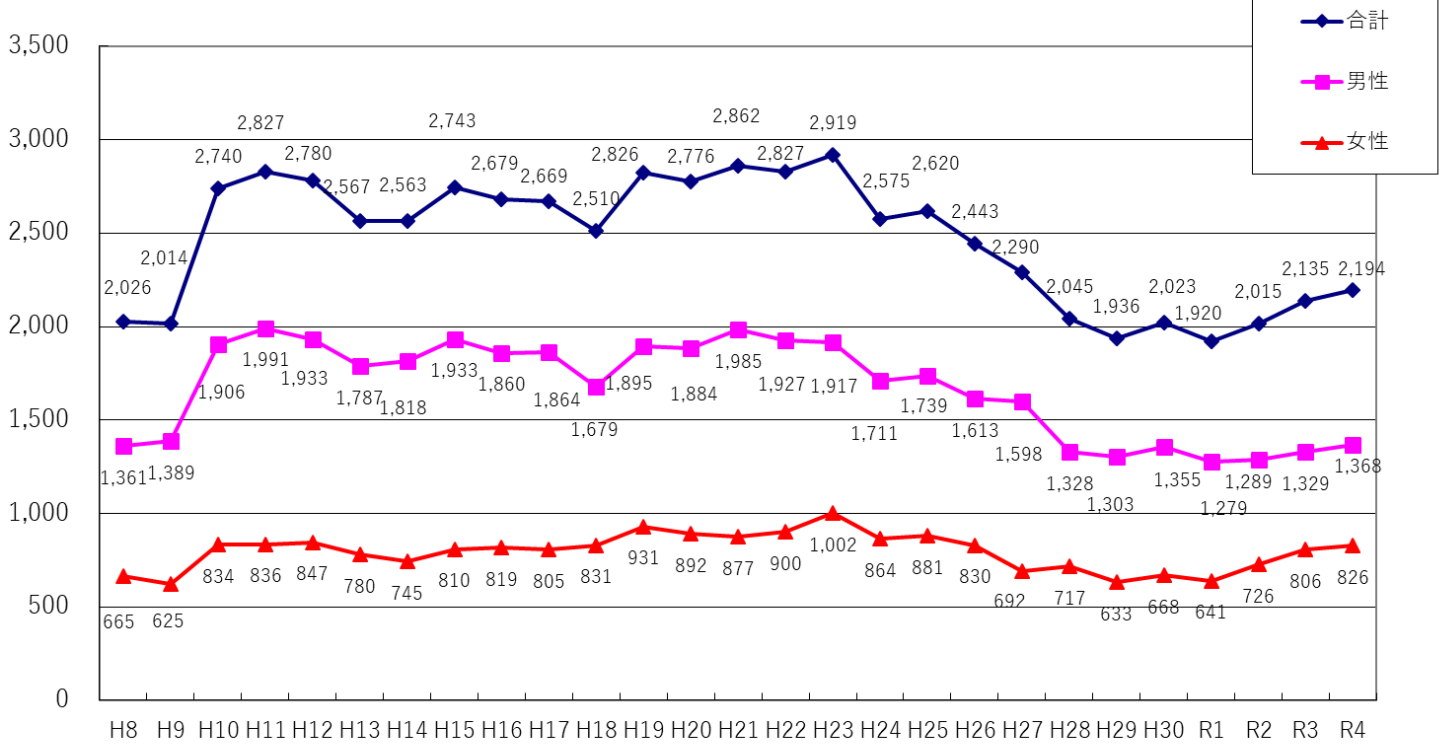


東京都における自殺の現状

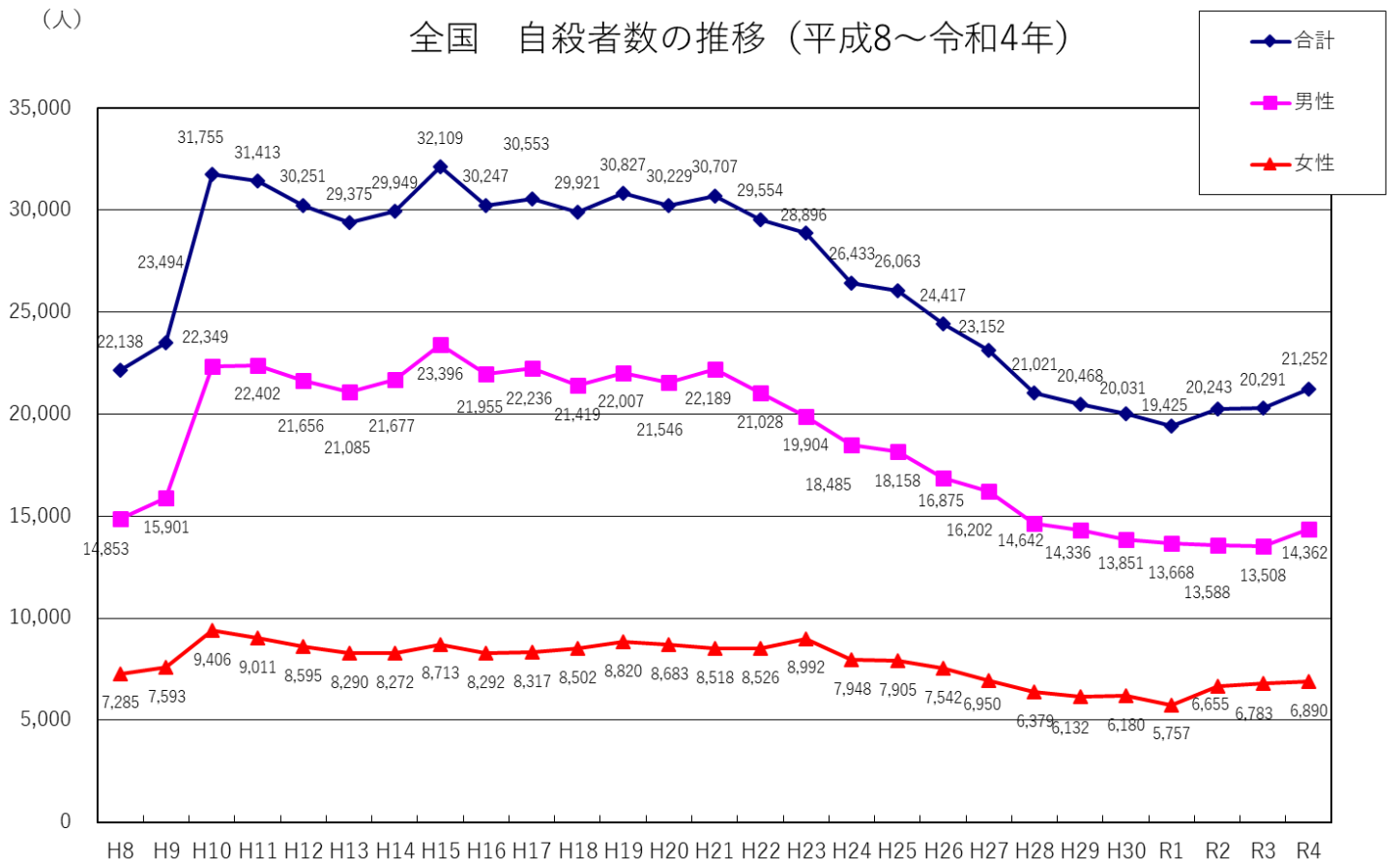
資料4-1

(ア) 東京都 自殺者数の推移 (平成8～令和4年)



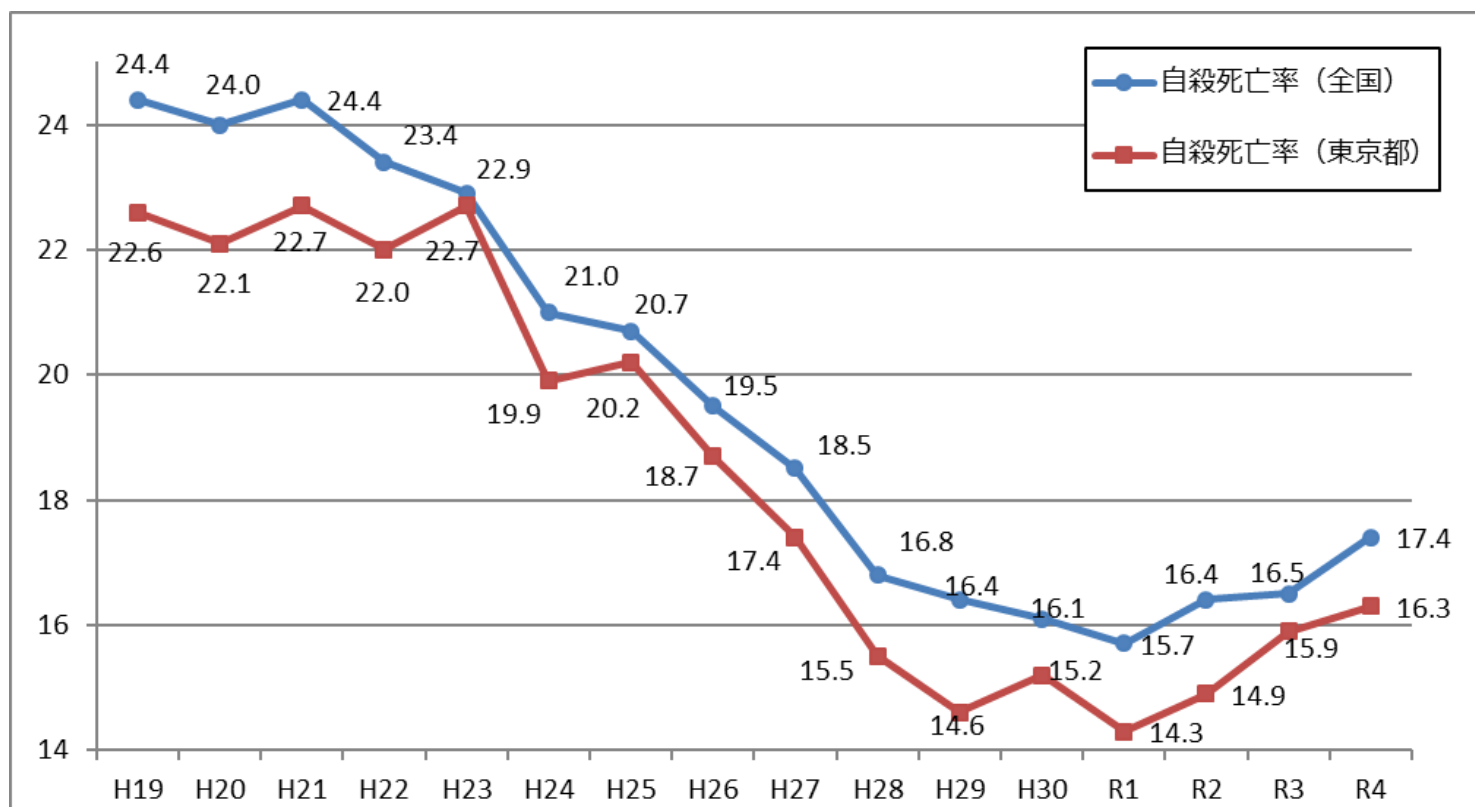
資料：人口動態統計

(イ) 全国 自殺者数の推移 (平成8～令和4年)



資料：人口動態統計

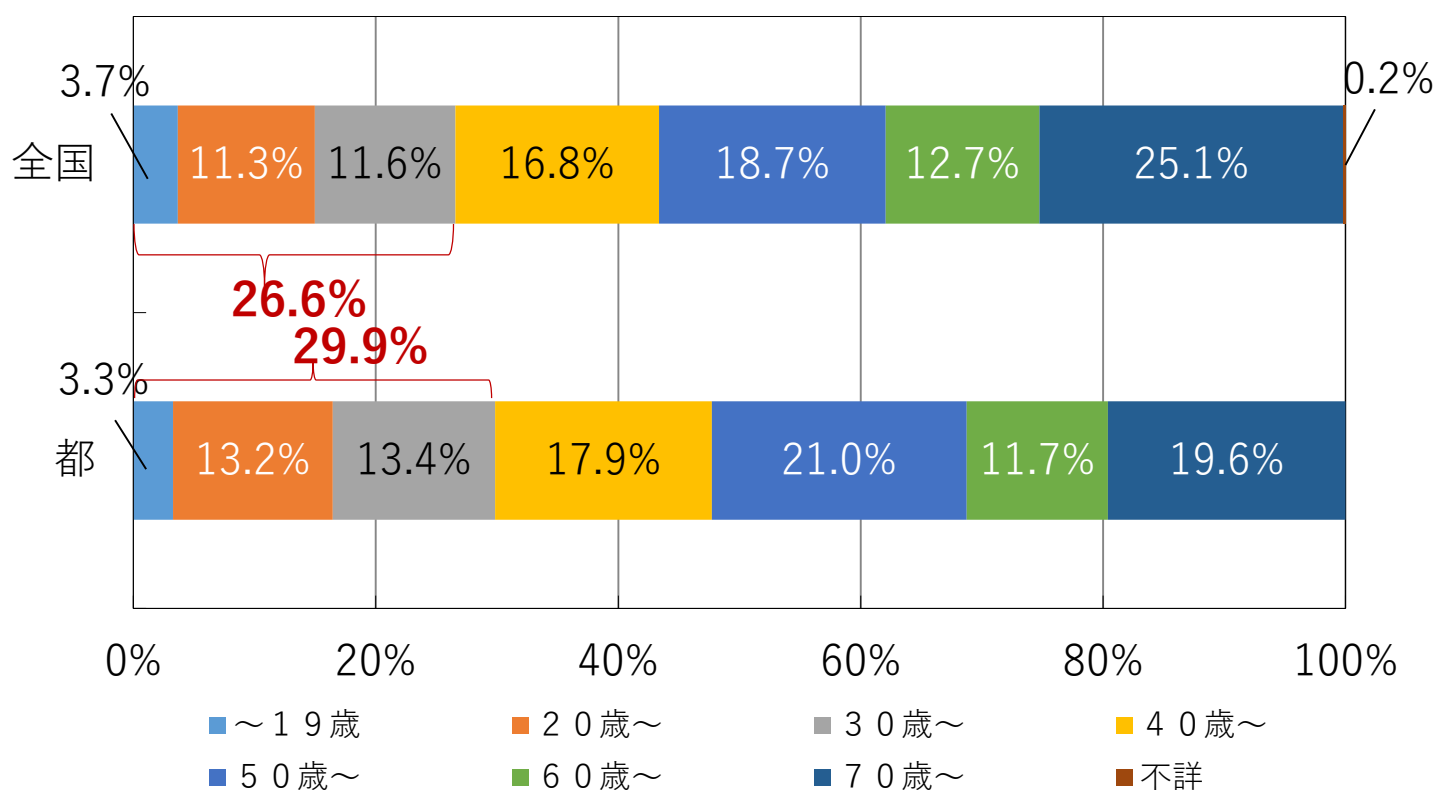
自殺死亡率の推移（平成19年～令和4年、全国・東京都）



自殺死亡率・・・人口10万人当たりの自殺者数

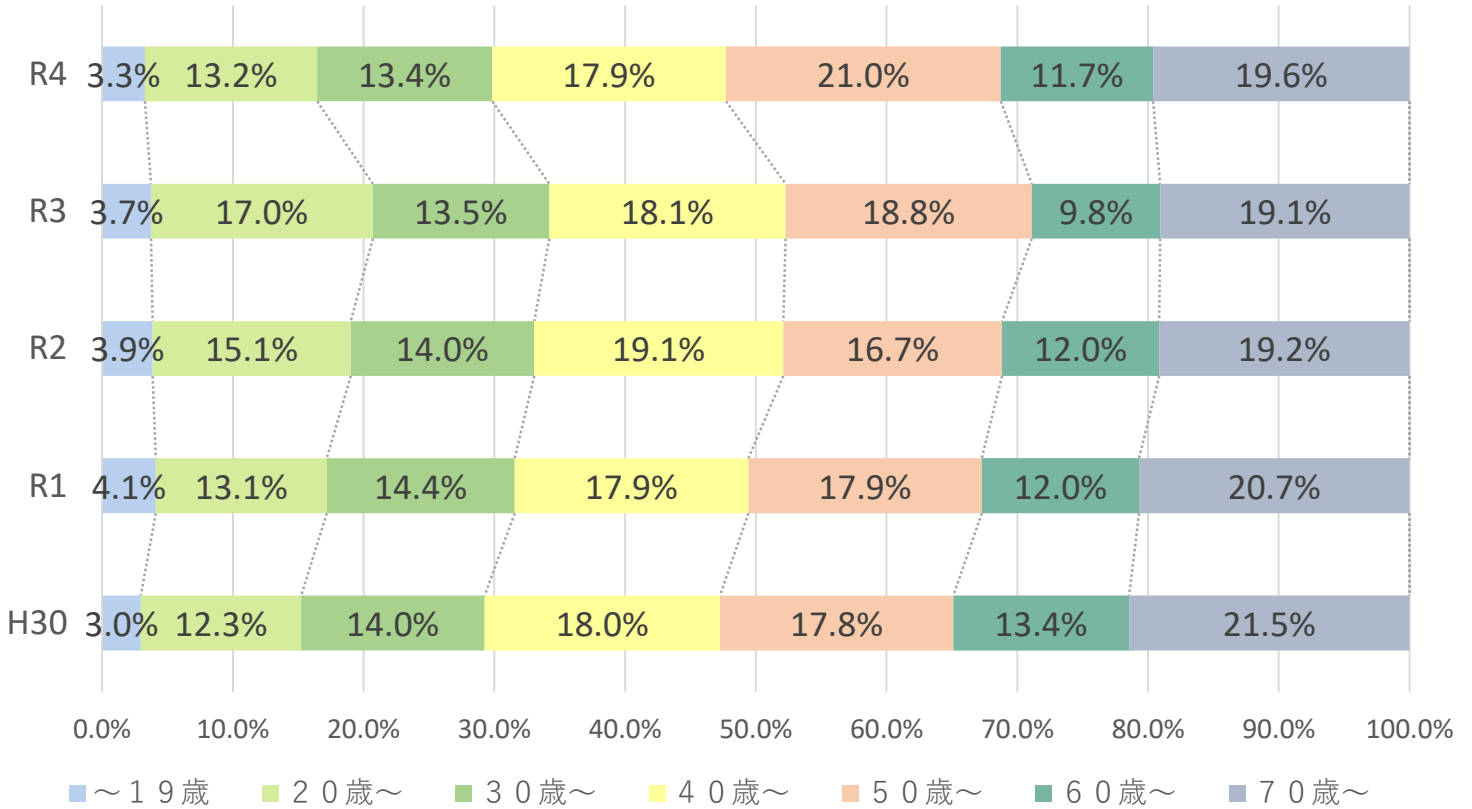
資料：人口動態統計

自殺者の年齢構成（令和4年、全国・東京都）



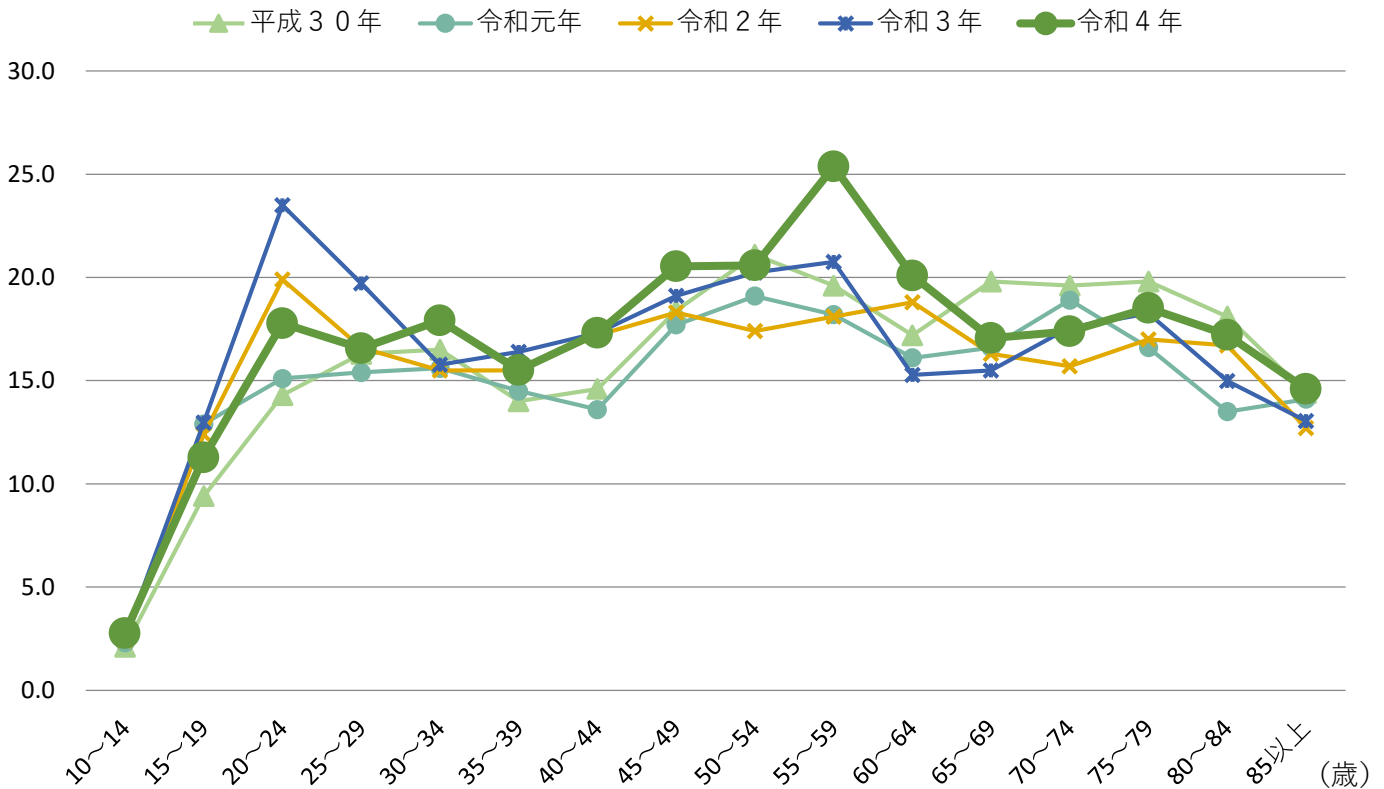
資料：人口動態統計

自殺者の年齢構成（東京都）



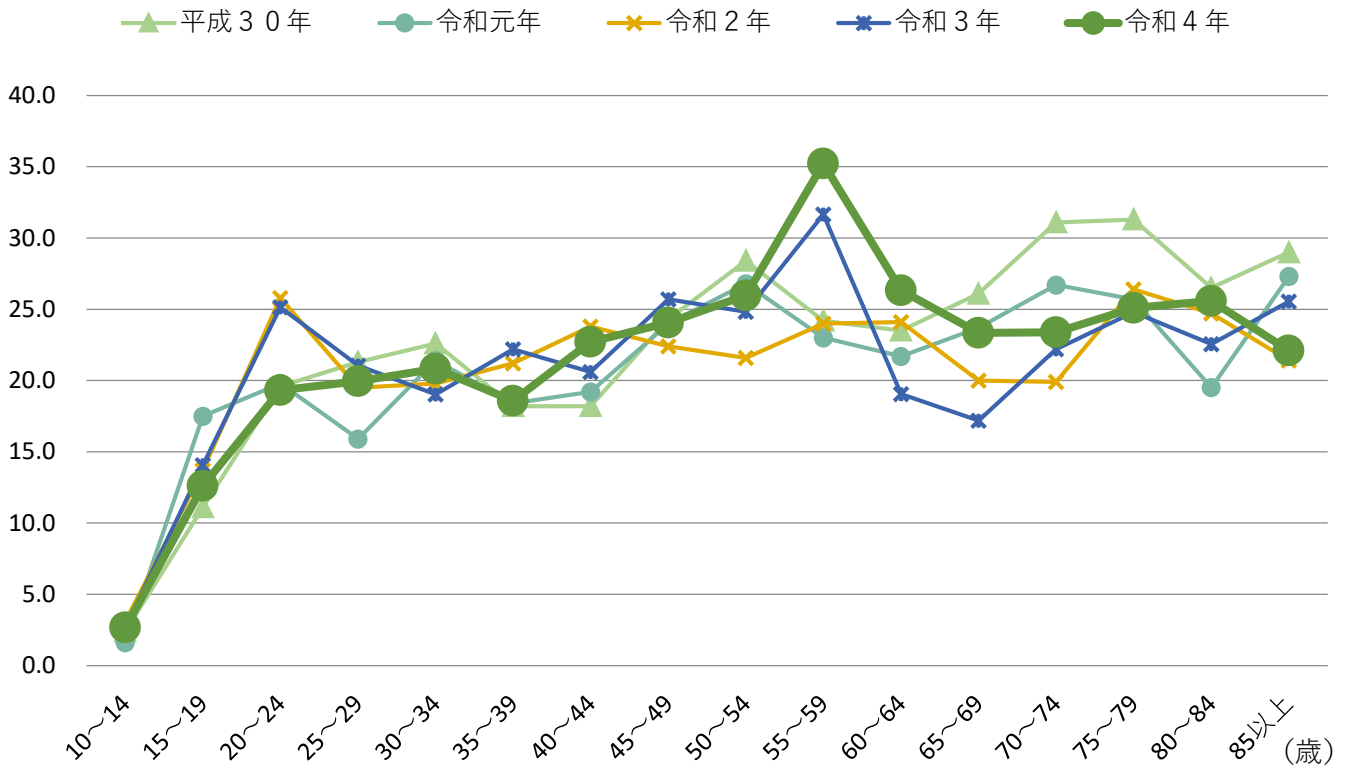
資料：人口動態統計

年齢階級別自殺死亡率の推移（東京都・総数）



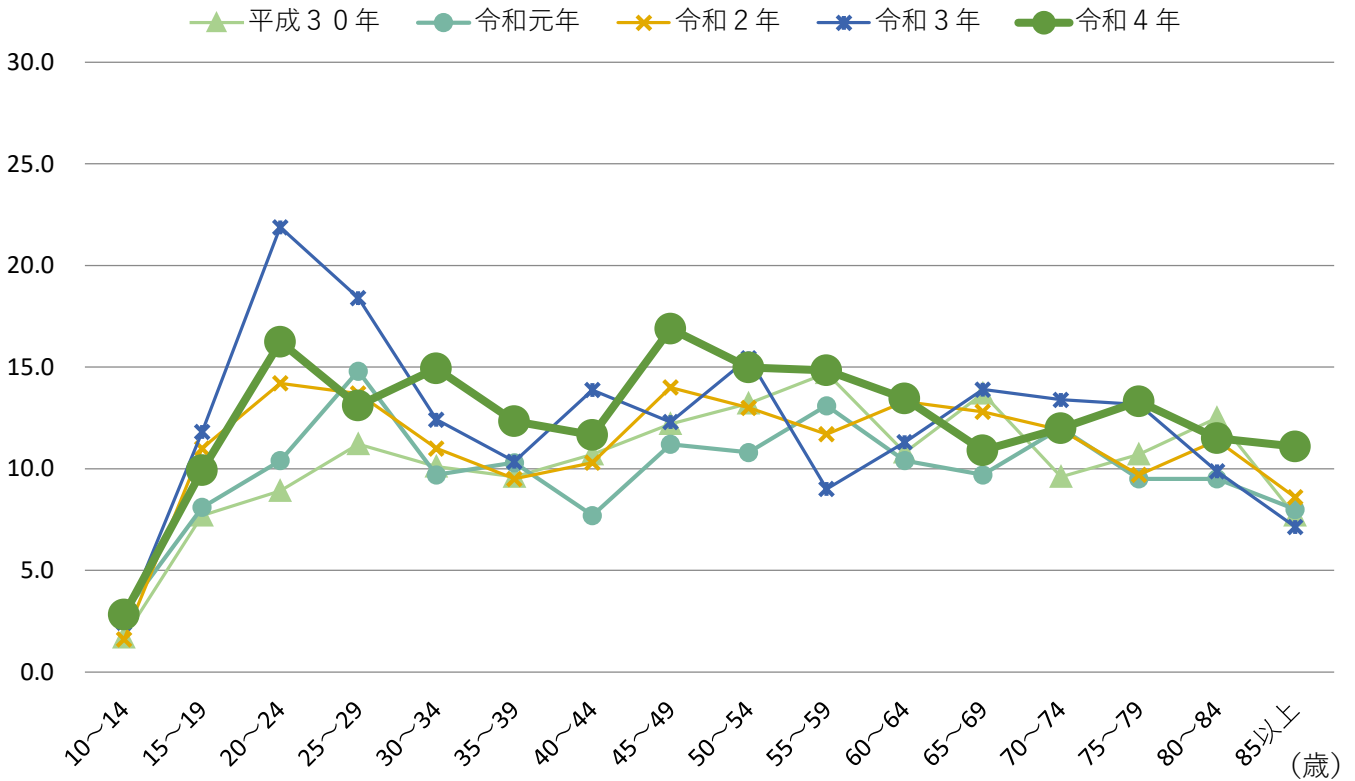
資料：人口動態統計

年齢階級別の自殺死亡率推移（東京都・男性）



資料：人口動態統計

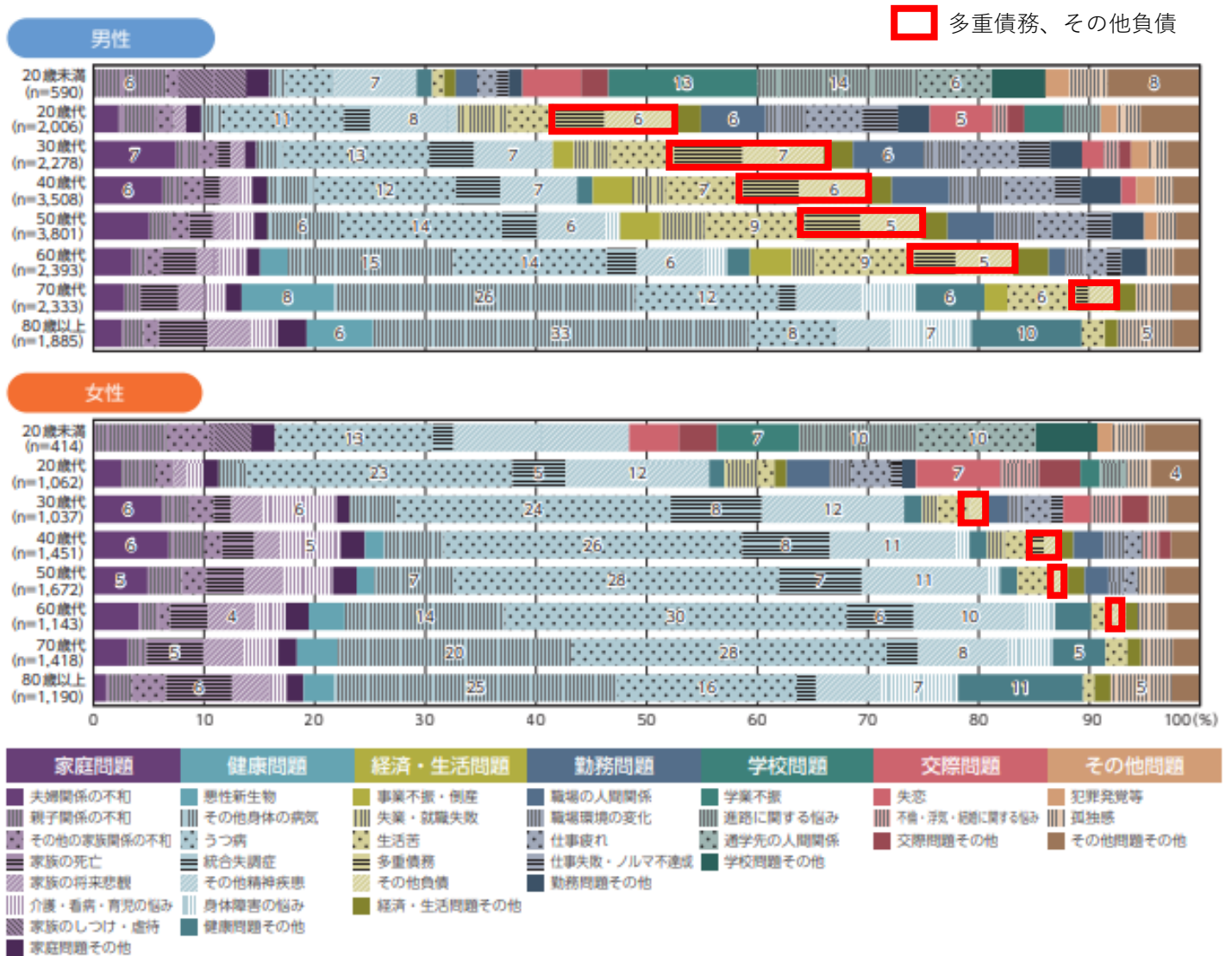
年齢階級別の自殺死亡率推移（東京都・女性）



資料：人口動態統計

自殺の原因・動機の構成比【全国】

年齢階級別 自殺の原因・動機の構成比



資料：令和5年版 自殺対策白書

自殺の原因・動機に係る集計は、家族の証言等から自殺の原因・動機と考えられるものについて、原因・動機を4つまで計上可能となっているため、グラフの標本数(n)は実人数ではない。