

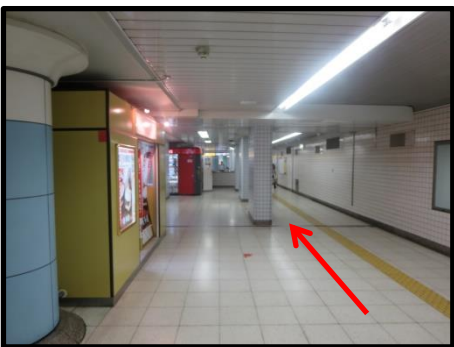
エレベーター等を利用される方

東京都消費生活総合センターへの道順（東京メトロ南北線から来られる方）



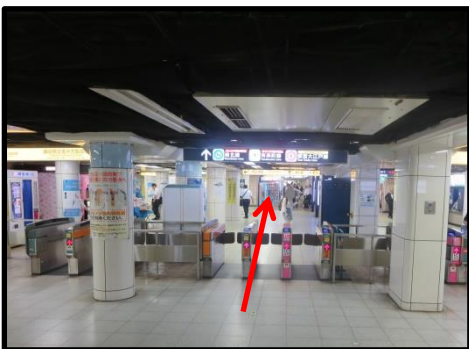
ホームのエレベーターに乗る

- エレベーターは、ホームの中央に位置しています。
- 写真のエレベーターに乗ります（改札階に到着します。）。



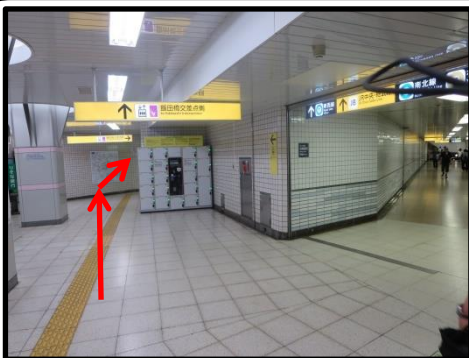
中央改札に向かう

- エレベーターを降りて、真っ直ぐに進みます。

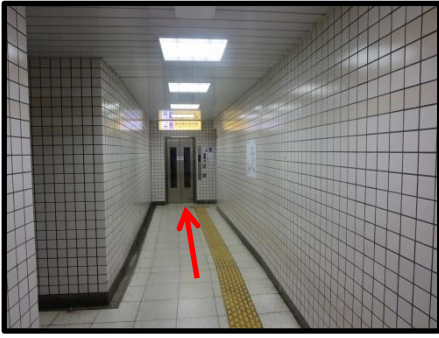


中央改札を出る

- 中央快速を出て、真っ直ぐに進みます。



地上に出れるエレベーターに向かう



エレベーターに乗る

- エレベーターに乗る。



地上に出る

- 地上に出たら、外堀通りの歩道を左に進みます。



外堀通りを進み左折する

- 外堀通りを進むと、左手にセントラルプラザ住宅棟があります。
- 左折し、橋（ひいらぎ橋）を渡る。



橋（ひいらぎ橋）を渡って、右折する

- 橋を渡って、右折します。
- 建物に沿って進みます。



セントラルプラザの敷地内を進む

- 建物に沿って進みます。



セントラルプラザ敷地内を進む

- 建物に沿って進みます。
- 車が通るため、赤い線の内側を歩いてください



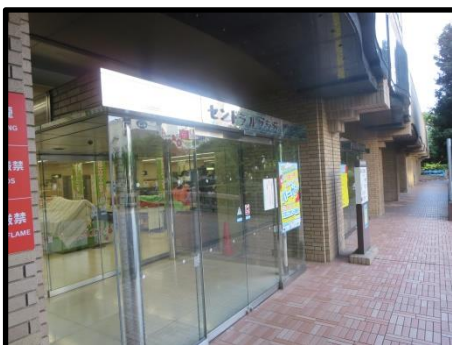
突き当りを右折する

- 突き当り（コーシーコーナーの赤い看板が目印）を右折する。



橋の手前を左折する

- 突き当りを右折すると、橋（けやき橋）が見えます。
- 橋（けやき橋）の手前を左折し、建物に沿って進みます。



飯田橋庁舎に入る

- 建物に沿って歩き、左手のセントラルプラザ入口を入ります。



高層用エレベーターに乗る

- 右側にある高層用エレベーターに向かいます。
- 消費生活総合センターの相談窓口は 16 階になります。



相談窓口

- 16 階中央に相談窓口があります。